



CODAN

Sistemi per la tecnologia di infusione

Soluzioni innovative
per la terapia infusioneale



CODAN

Sistemi per la tecnologia di infusione

Panoramica delle pompe a siringa CODAN

Le pompe CODAN, di facile utilizzo e precise, forniscono soluzioni affidabili e personalizzabili per i trattamenti di terapia infusionale quotidiani in qualsiasi reparto.

Inoltre, la nuova tecnologia di connettività nella serie Plus riduce sensibilmente i costi e aumenta l'efficienza del lavoro favorendo il trasferimento senza interruzioni dei dati relativi alla terapia infusionale del paziente al sistema informativo sanitario (SIS) centralizzato tramite Wi-Fi o Ethernet.

CODAN A616S Plus: la pompa a siringa collegata per anestesia, analgesia e uso generale



CODAN A616S Plus utilizza tecnologie all'avanguardia concentrandosi sulla somministrazione efficiente di terapie infusionali in combinazione con le ben note caratteristiche della pompa a siringa, algoritmo di infusione Target Controlled Infusion, (TCI) e connettività.



Interfaccia Ethernet



Interfaccia Wi-Fi*

TCI

Target Controlled Infusion*

* Opzionale

CODAN A616S: la pompa a siringa essenziale per uso generale

CODAN A616S si concentra su ciò che è essenziale per una terapia infusionale affidabile. Con le sue velocità di infusione precise, la pompa a siringa si distingue per le sue prestazioni efficienti. Inoltre, l'elevata velocità di infusione fino a 1,500 ml/h aumenta anche la sicurezza del paziente in quanto consente un dosaggio rapido del farmaco necessario specialmente nella modalità bolo.

Oltre al funzionamento intuitivo della pompa, il rilevamento automatico della siringa di marche di uso comune ne semplifica l'uso quotidiano.



Panoramica delle pompe per infusione volumetriche CODAN

Con la nostra comprovata tecnologia di infusione assistita tramite codice a barre **Barcode Assisted Infusion (BAI)** CODAN ha portato a un nuovo livello sia la sicurezza dei pazienti e del personale che la somministrazione efficiente delle terapie infusioni siccome in oncologia. Inoltre, la nuova tecnologia di connettività

nella serie Plus riduce sensibilmente i costi e aumenta l'efficienza del lavoro tramite il trasferimento senza interruzioni dei dati relativi alla terapia infusionale del paziente al sistema informativo sanitario (SIS) centralizzato tramite Wi-Fi o Ethernet.

CODAN A717V Plus/A718V Plus: le pompe per infusione volumetriche interfacciabili per oncologia e uso generale



CODAN A717V Plus e A718V Plus utilizzano tecnologie all'avanguardia focalizzandosi sulla efficiente somministrazione di terapie infusionali in combinazione con le ben note caratteristiche della pompa per infusione volumetrica, flusso di lavoro BAI innovativo, pacchetto di sicurezza per trattamenti destinati a pazienti in condizioni critiche e connettività.



Interfaccia Ethernet

Interfaccia Wi-Fi*

Barcode Assisted Infusion (BAI)*

* Opzionale

CODAN A717V/A718V: le pompe per infusione volumetriche per uso generale

CODAN A717V e A718V si distinguono per le prestazioni affidabili rendendole pompe essenziali per l'uso quotidiano.

Oltre al funzionamento intuitivo della pompa, le robuste pompe sono personalizzabili in base alle esigenze individuali grazie alla configurazione di fino a quattro set di infusione certificati, ognuno con dimensioni delle bolle d'aria definite precisamente, volume delle bolle d'aria accumulate, livelli di pressione o volume del bolo; tutto ciò contribuisce ad aumentare la sicurezza del paziente.



** CODAN A718V Plus/A718V: da utilizzare con il set di infusione apposito CODAN IVIP® con clamp Anti-Free-Flow

Nuove pompe Plus di CODAN



Estendendosi a nuove tecnologie, le pompe Plus di CODAN ora supportano il trasferimento dei dati (in base agli standard internazionali) di informazioni sanitarie elettroniche al sistema informativo sanitario (SIS) centralizzato utilizzando gli standard globali Health Level 7 (HL7) e i profili dell'organizzazione Integrating the Healthcare Enterprise (IHE) tramite Wi-Fi o Ethernet; questo è il prossimo passo verso la semplificazione d'uso e la sicurezza del paziente.

I dati del paziente e della terapia infusoria sono trasferiti senza interruzioni e automaticamente al SIS, ovvero tramite il sistema di gestione dati del paziente (PDMS), semplificando il lavoro di reporting e prevenendo errori di documentazione. In aggiunta, questa soluzione di trasmissione dei dati fornisce l'autenticazione e la crittografia dei messaggi (cybersicurezza).*



Interfaccia Ethernet

Caratteristiche standard della pompa

- Trasmissione rapida e affidabile dei dati
- Comunicazione delle informazioni cliniche coerente, strutturata e codificata via HL7/IHE



Interfaccia Wi-Fi

Caratteristiche opzionali della pompa

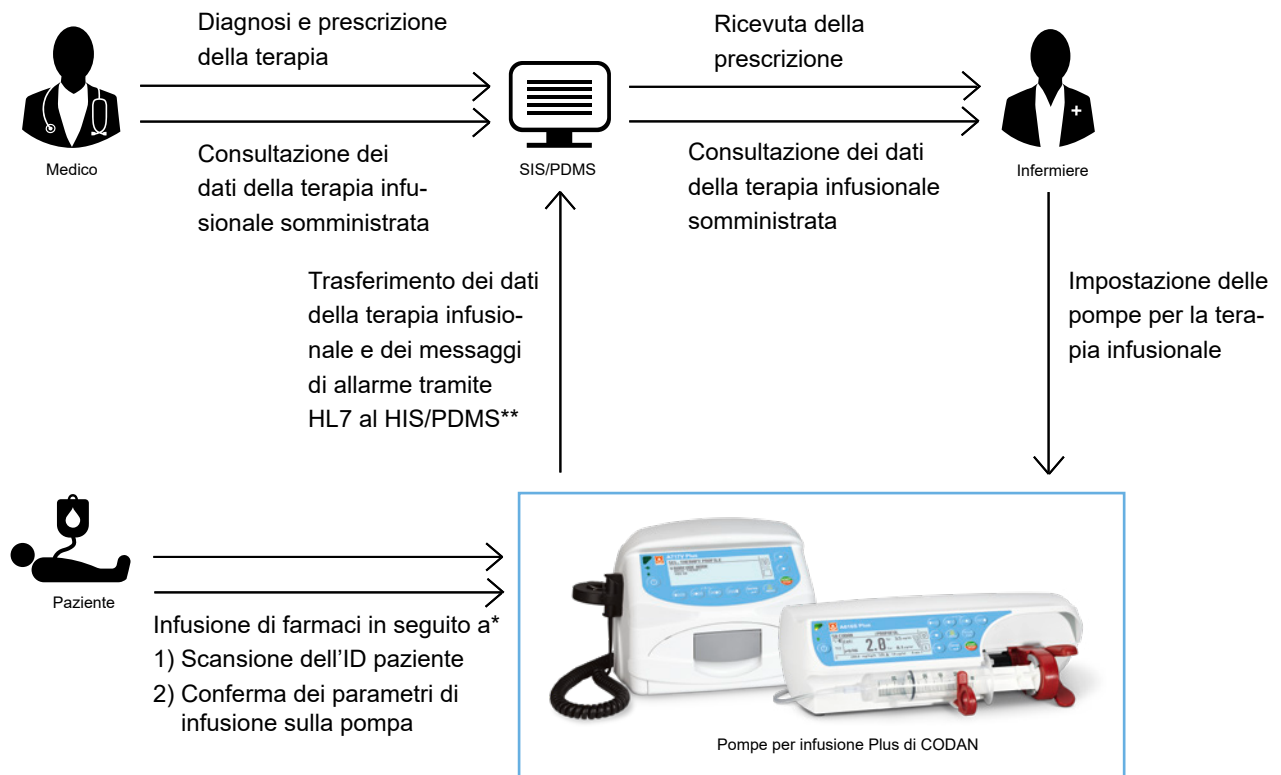
- Flessibilità e funzionamento ottimali della pompa
- Ottimizzazione degli spazi in ambiente ospedaliero
- Comunicazione delle informazioni cliniche coerente, strutturata e codificata via HL7/IHE

* Requisito: per la funzionalità di connettività, l'integrazione deve essere completata dal fornitore/integratore del PDMS del cliente

Flusso di lavoro prezioso della connettività

La sicurezza del paziente, la semplificazione d'uso e il flusso di lavoro ottimizzato continuano a essere gli aspetti fondamentali di CODAN e hanno costituito, sin dal principio, la nostra filosofia di progettazione e sviluppo per la serie di pompe Plus.

Scansiona il codice a barre dell'ID paziente, imposta e avvia l'infusione. Durante la terapia infusoria, i dati della terapia vengono trasferiti senza interruzioni al sistema informativo sanitario (HIS) tramite Wi-Fi o Ethernet e archiviati automaticamente nella cartella del paziente corrispondente.



* Con BAI, la scansione dell'ID staff è opzionale

** Requisito: per la funzionalità di connettività, l'integrazione deve essere completata dal fornitore/integratore del PDMS del cliente

Vantaggi dell'interfacciabilità in sintesi

Miglioramento della sicurezza del paziente

- Trasferimento elettronico dei dati di infusione
 - Aumenta il tempo dell'infermiere dedicato al paziente
 - Previene errori di documentazione
 - Assicura tracciabilità e responsabilità
- Scansione del codice a barre dell'ID paziente
 - Assicura che la terapia infusoria somministrata corrisponda automaticamente alla cartella clinica del paziente nel SIS

Aumento dell'efficienza del lavoro e riduzione dei costi

- Trasferimento elettronico dei dati di infusione
 - Assicura l'accesso a dati aggiornati centralizzati
 - Riduce al minimo il reporting manuale in forma cartacea
 - Ottimizza e accelera le attività dell'infermiere
- Protocollo HL7 standard del settore
 - Riduce gli sforzi di integrazione per i reparti informatici
- Interfaccia wireless opzionale
 - Ottimizza la gestione degli spazi in ambiente ospedaliero
- Conservazione dei dati durante eventuali perdite di connessione

Barcode Assisted Infusion (BAI) innovativa

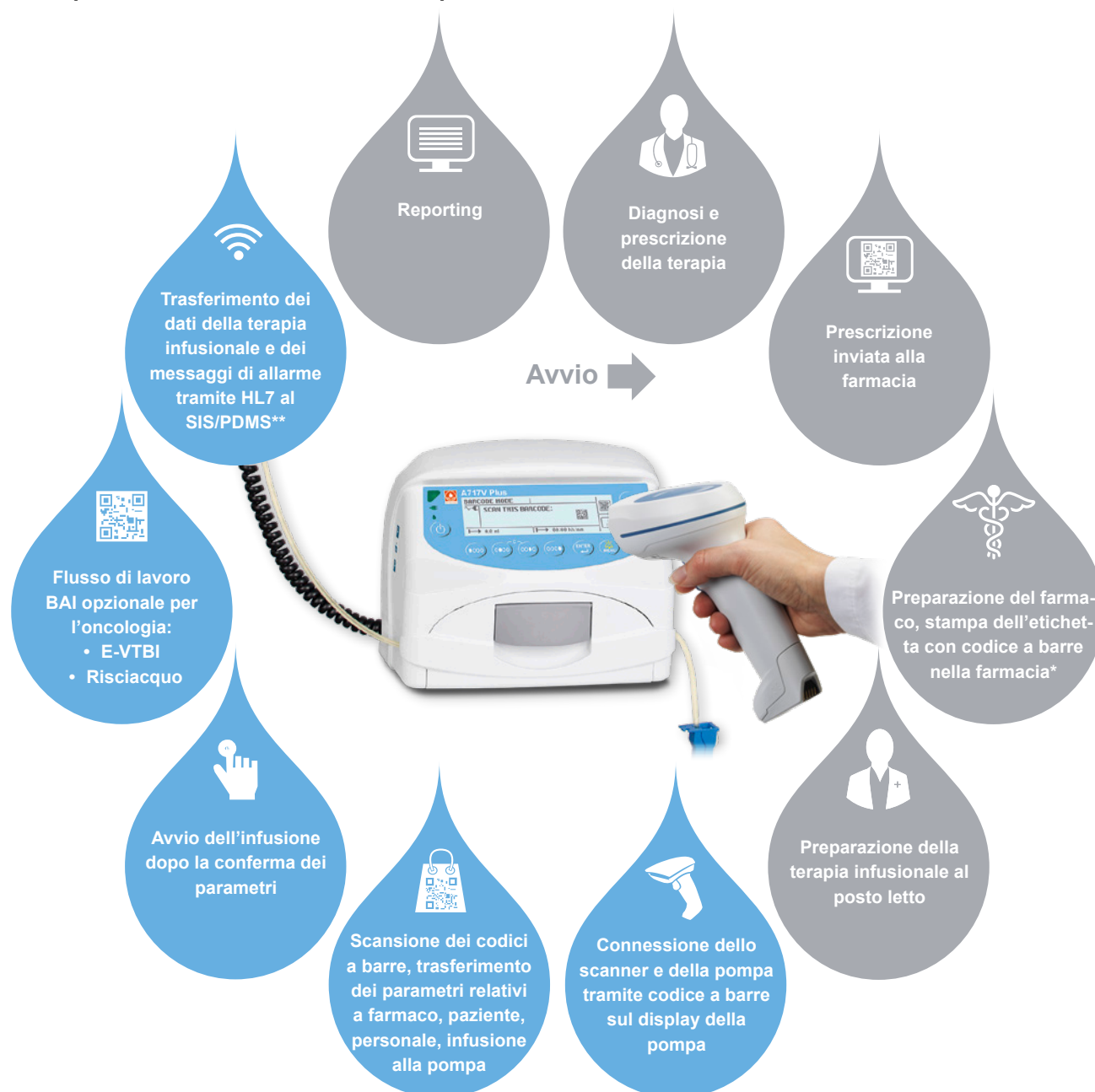
Il flusso di lavoro BAI di CODAN fornisce un livello molto alto di facilità d'uso e sicurezza del paziente. Anche se il flusso BAI può essere integrato facilmente in qualsiasi reparto, i vantaggi sono particolarmente utili in situazioni critiche, ad es. la gestione degli antitumorali per i trattamenti oncologici per assicurare che ciò che viene somministrato sia:

- il farmaco corretto
- nella dose corretta
- al paziente corretto
- da parte del personale sanitario corretto

Includendo i parametri completi della terapia infusoria nel codice a barre, BAI riduce sensibilmente gli errori operativi e i passaggi del lavoro, con conseguente aumento dell'efficienza del lavoro e riduzione dei costi in tutti i reparti.

Con il flusso BAI è possibile impostare e avviare la terapia infusoria in pochi secondi.

BAI: il pacchetto di sicurezza per i trattamenti di infusione



* Requisito: per la stampa di etichette con codice a barre, la specifica delle etichette del codice a barre di CODAN ARGUS deve essere integrata nel software farmaceutico in uso

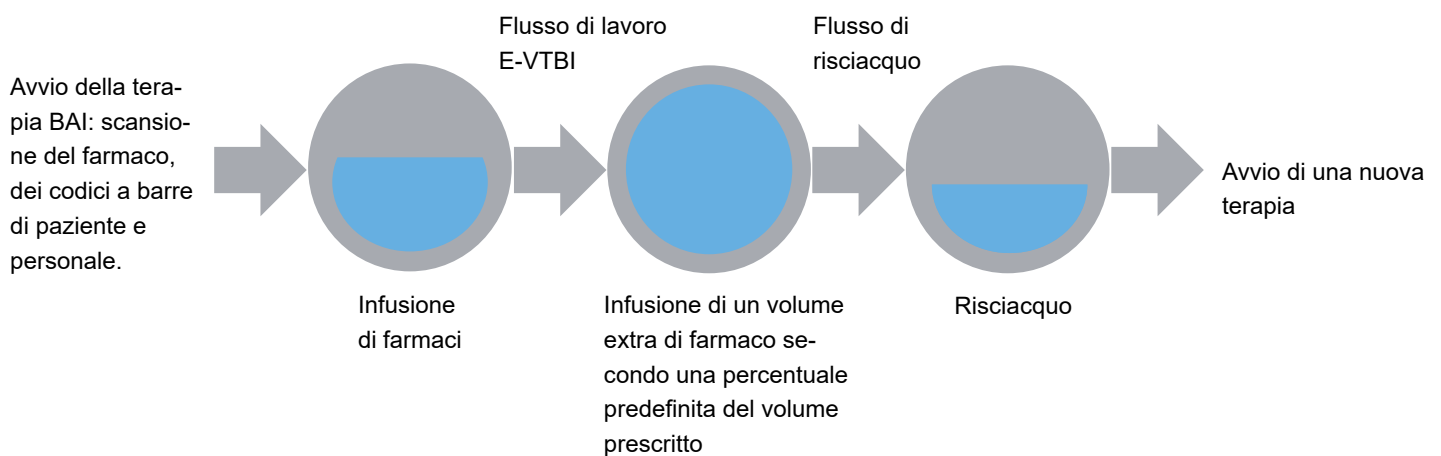
** Requisito: per la funzionalità di connettività, l'integrazione deve essere completata dal fornitore/integratore del PDMS del cliente

Flusso di lavoro BAI intuitivo con più farmaci per trattamenti critici, come in oncologia

Soprattutto le terapie infusionali con antitumorali per i trattamenti oncologici richiedono i massimi standard in termini di precisione e sicurezza. BAI riduce il rischio di errori operativi quasi a zero e assicura il massimo livello di sicurezza del paziente possibile.

Questo semplice flusso di lavoro con più farmaci assicura infusioni efficienti e sicure grazie alla funzione "Volume supplementare che deve essere infuso" (E-VTBI), ai cicli di risciacquo e alla possibilità opzionale di doppia autenticazione.

Esempio di un flusso di lavoro BAI con più farmaci, E-VTBI e risciacquo



E-VTBI

Il flusso di lavoro E-VTBI consente la somministrazione efficiente e precisa di qualsiasi farmaco residuo all'interno del contenitore per infusione in seguito a una normale infusione; la soluzione perfetta per ridurre costi e sprechi quando si lavora con farmaci costosi, come gli antitumorali.

Risciacquo

I due flussi di risciacquo inclusi forniscono la possibilità di eseguire il risciacquo in modo semplice ed efficiente tra i farmaci o alla fine della chemioterapia utilizzando volumi preimpostati; è la soluzione intelligente che aumenta l'efficienza del lavoro.

Vantaggi del flusso BAI in sintesi

Miglioramento della sicurezza del paziente

- Farmaco corretto prescritto al paziente corretto (controllo incrociato dell'ID paziente)
- Dose di farmaco prescritta con volume, tempo e velocità corretti
- Rigoroso processo di approvazione delle terapie, autenticazione del personale e autenticazione opzionale del personale di grado superiore
- Funzionamento indipendente dalle reti informatiche

Aumento dell'efficienza del lavoro e riduzione dei costi

- Flusso di lavoro BAI semplice, autoesplicativo e guidato durante l'intera procedura di scansione
- Controllo incrociato con la prescrizione medica: parametri terapeutici riassunti prima dell'inizio dell'infusione
- Somministrazione dei farmaci più rapida
- Possibilità di utilizzo della funzione E-VTBI per svuotare completamente il contenitore per infusione
- Possibilità di risciacquo rapido tra i diversi antitumorali
- Impostazione e avvio delle infusioni in pochi secondi

Flusso di lavoro BAI efficiente e intuitivo

Per avviare una terapia infusionale con il flusso di lavoro BAI, basta completare ognuna delle seguenti fasi.



Fase 1: accoppiamento

Accendi la pompa, quindi seleziona "MODALITÀ BARCODE" dal menu "PROFILO TERAPIA".

Ora esegui la scansione del codice a barre sul display della pompa per accoppiare il lettore di codici a barre con la pompa.

Fase 2: scansione del codice a barre del farmaco

Durante la scansione del codice a barre del farmaco sulla sacca del farmaco, la pompa riceve tutti i parametri terapeutici necessari per la corretta somministrazione del farmaco.

I parametri terapeutici presenti sulla sacca del farmaco includono:

- Nome del farmaco
- Volume
- Velocità
- Tempo
- ID paziente
- ID staff e personale di controllo opzionale



Fase 3: scansione del codice a barre del paziente

La scansione del codice a barre del paziente assicura che la terapia infusionale venga somministrata al paziente giusto.



Fase 4: autenticazione del personale

A fini autenticativi, è ora necessario eseguire la scansione del codice a barre dell'ID staff.

In caso di terapie destinate a pazienti in condizioni critiche potrebbe essere richiesta un'ulteriore autenticazione da parte del personale medico di grado superiore a causa degli standard di sicurezza dell'ospedale.



Fase 5: conferma dell'impostazione della terapia

Ora basta semplicemente controllare che tutti i parametri della terapia BAI visualizzati sulla schermata di anteprima della pompa siano corretti prima di avviare manualmente l'infusione.



Terapie infusionali supplementari

Per impostare una nuova terapia infusionale (risciacquo o farmaco), basta semplicemente ripetere il flusso BAI.



Per maggiori dettagli, fare riferimento al manuale d'uso del prodotto.

Flusso rapido, efficiente e sicuro

Un infermiere addestrato può completare le cinque fasi del flusso di lavoro BAI in pochi secondi.

Funzionalità TCI sofisticata per CODAN A616S Plus

La funzionalità TCI per CODAN A616S Plus offre al personale medico in anestesia e analgesia la possibilità di eseguire facilmente Target Controlled Infusion mirata molto affidabili, precise e a reazione rapida.

Sviluppato in collaborazione con il Dr. Charles Minto (Australia) e il Prof. Dr. Thomas Schnider (Svizzera), CODAN A616S Plus consente un controllo preciso dell'infusione di Propofol (modello farmacocinetico di Schnider) e Remifentanil (modello farmacocinetico di Minto).

Grazie al potente algoritmo di calcolo, la pompa reagisce immediatamente alle variazioni della concentrazione target e ricalcola automaticamente le velocità di infusione risultanti.

La risposta agli input dell'utente come l'interruzione o la sospensione della somministrazione del farmaco è istantanea.

Sia per Propofol che per Remifentanil il sistema TCI può controllare la concentrazione plasmatica o la concentrazione nel sito di effetto, a seconda della modalità TCI selezionata.

CODAN A616S Plus con flusso di lavoro TCI



Display grafico

- Previsione per la concentrazione target corrente
- Concentrazione del decremento

Concentrazioni di farmaco supportate nella siringa

- Propofol: 10 mg/ml (1%), 20 mg/ml (2%)
- Remifentanil: 20 - 50 µg/ml

Modelli TCI

- Modello Schnider per Propofol
- Modello Minto per Remifentanil

Modalità TCI

- Modalità effetto
- Modalità plasma

Parametri del paziente supportati

- | | |
|----------------------------------|---|
| • Età | 15 - 99 anni |
| • Peso | 30 - 199 kg |
| • Altezza | 80 - 249 cm |
| • Indice di massa corporea (BMI) | Donne: ≥ 10 e ≤ 35
Uomini: ≥ 10 e ≤ 42 |

Opzioni e accessori per le pompe per infusione CODAN

Da banche dati dei farmaci specifiche in base al cliente, docking station, piantane di infusione robuste fino a un'estesa selezione di cavi e sistemi per la somministrazione di farmaci, offriamo

un'ampia gamma di componenti e accessori richiesti per l'uso sicuro e ottimale delle pompe per infusione CODAN.



Opzioni e accessori per le pompe

- Banca dati dei farmaci personalizzata (MedDB)
 - Fino a 256 farmaci, possibile con limiti di sicurezza e calcolo della dose
- Lettore di codice a barre
- Prodotti per uso medicale di CODAN, ossia ovvero set di infusione e siringhe
- Cavi di alimentazione specifici in base a Paese e cliente
- Diverse possibili installazioni del supporto a guida
- Due tipi di piantane di infusione
- Varianti di docking station in tre misure

Supplementi per le pompe per infusione volumetriche CODAN

- Maniglie dello sportello colorate
- Rilevatore di gocce
- Supporto per flacone

Per pompe a siringa CODAN

- Maniglia per trasporto delle pompe a siringa CODAN

Soluzione di assistenza professionale di alto livello

In qualità di fabbricante di pompe per infusione CODAN, non siamo responsabili solo per la fornitura dei servizi tecnici, ma ci impegniamo a supportare i nostri clienti in tutti i settori tecnici.

Il nostro esperto team di assistenza offre soluzioni di manutenzione preventiva e correttiva rapide e di alta qualità. In tutto il mondo, solo i partner di assistenza certificati da CODAN sono espressione del nostro concetto di servizio. Inoltre, offriamo ai nostri clienti anche programmi di formazione tecnica modulare.

Per maggiori informazioni dettagliate ti preghiamo di contattare il tuo rappresentante CODAN locale.

Gamma dei servizi

- Controllo standard di sicurezza
- Ispezione di sicurezza elettrica
- Firmware e aggiornamenti di sicurezza
- Servizi di calibrazione
- Servizi di manutenzione e riparazione
- Documentazione completa, compresa la gestione personalizzata della manutenzione
- Estensioni di garanzia
- Formazione tecnica modulare

Soluzioni per la terapia infusionale comprovate a livello mondiale

CODAN è specializzata nello sviluppo, nella fabbricazione e nella distribuzione di sistemi infusionali per uso medicale.

I prodotti CODAN sono stati appositamente progettati per soddisfare le necessità che si presentano in situazioni che coinvolgono pazienti in condizioni critiche, in cui medici e altro personale

sanitario si assumono la completa responsabilità di garantire la sopravvivenza del paziente. Un'ampia gamma di prodotti non solo soddisfa i più elevati standard in materia di qualità e sicurezza, ma offre anche soluzioni personalizzate per un gran numero di necessità di carattere medico.

Preparazione e somministrazione sicura di antitumorali

I prodotti CODAN CYTO® sono stati sviluppati appositamente per la preparazione e la somministrazione sicure e affidabili di farmaci antitumorali. Insieme alle pompe per infusione volumetriche CODAN, questo dispositivo medico infusionale è garanzia di sicurezza supplementare per paziente e personale medico.

CODAN CYTO®

Connect Z®

- Adattatore di miscelazione senza ago
- Connect Z® Clip: collegamento sicuro alla sacca di infusione
- ONCE-LOCK 2: un sistema non scollegabile
- Per ogni farmaco la giusta soluzione (I.V.STAR® Filter, LIGHT-PROTECTED*, LIGHT-SAFE™*)

Cyto-Ad-Wing Z®

- Wing-Valve: riempimento facile e rapido e preparazione del sistema chiuso
- Somministrazione completa
- Check Valves: prevenzione di perdite e infusioni retrograde
- Per ogni terapia la giusta soluzione (LIGHT-PROTECTED*, LIGHT-SAFE™*)

CODAN A717V Plus/A718V Plus* con BAI

- Significativa riduzione degli errori operativi
- Miglioramento della sicurezza del paziente
- Aumento dell'efficienza del lavoro e dei costi all'interno dei reparti



* Non mostrato in figura

Somministrazione sicura in anestesia e analgesia

Le pompe a siringa sono sempre più importanti nella pratica dell'anestesia con l'uso di modelli farmacocinetici, consentendo così ai clinici di eseguire l'infusione dei farmaci endovenosi con precisione. L'obiettivo principale di questa procedura è ottenere una concentrazione definita di farmaco target previsto in una parte specifica del corpo o tessuto di interesse.

Le pompe a siringa con questa funzionalità di Target Controlled Infusion (TCI) in combinazione con set di infusione sviluppati appositamente, offrono una soluzione efficiente, sicura e affidabile per le terapie infusionali in anestesia e analgesia.

Set CODAN per Total Intravenous Anaesthesia (TIVA)

Di solito, i complessi set di infusione per l'applicazione TIVA, costituiti da singoli componenti come rubinetto a 3 vie, rampe, linee di infusione della pompa, valvole di non ritorno CODAN, siti di iniezione, ecc., vengono assemblati da personale medico prima di ogni anestesia. CODAN offre set TIVA pronti per l'uso specifici per il cliente, assemblati in base alle esigenze dell'anestesista per assicurare processi di lavoro ottimali.

Set di prolunghe e accessori

I set di prolunghe CODAN permettono di estendere i sistemi di infusione, ove richiesto, in modo da rendere più completi i sistemi di somministrazione in base a determinati requisiti specifici dell'applicazione e, inoltre, possono essere utilizzati perfettamente insieme ad altri dispositivi medici come le pompe a siringa CODAN, rubinetti a 3 vie e rampe come accessori. CODAN offre un'ampia gamma di prodotti per i set di prolunghe e accessori.

CODAN A616S Plus con TCI

CODAN A616S Plus con il suo algoritmo di Target Controlled Infusion (TCI) preciso e a reazione rapida e la connettività fornisce soluzioni efficienti e sicure per le terapie infusionali in anestesia e analgesia, soprattutto in combinazione con i set TIVA di CODAN e ulteriori set di prolunghe e accessori.

Per informazioni dettagliate, ti preghiamo di visitare i siti www.codancompanies.com e www.codanargus.com.



Vantaggi delle pompe a siringa CODAN



A616S



A616S Plus

Vari profili di infusione		
Profili di terapia standard	✓	✓
Banca dati dei farmaci (MedDB)	✓*	✓*
TIVA	✓*	✓*
TCI	n.d.	✓opzionale
Dimensioni multiple delle siringhe		
10 ml, 20 ml, 30 ml, 50/60 ml	✓	✓
Prestazione affidabile***		
Velocità di infusione da 0.1 a 1,500 ml/h	✓	✓
Precisione ±2% (a ≥ 1 ml/h) con siringhe certificate di CODAN	✓	✓
Precisione ±5% (a ≥ 1 ml/h) con siringhe certificate del cliente	✓	✓
Volume del bolo da 0.1 a 50 ml	✓	✓**
Velocità KVO da 0.1 a 5.0 ml/h	✓	✓**
Ulteriori caratteristiche pratiche		
Bolo manuale e programmabile, volume accumulato, modalità notte, funzione di richiamo	✓	✓**
Peso effettivo del prodotto		
Peso con batteria 2 kg	✓	✓
Interfacce di comunicazione		
Chiamata infermiere	✓	✓
Ethernet (protocollo HL7)	n.d.	✓
Wi-Fi (protocollo HL7)	n.d.	✓opzionale
Bluetooth (per la scansione dell'ID paziente)	n.d.	✓

* Banca dati dei farmaci richiesta (vedere opzioni delle pompe disponibili)

** Modalità notte, volume del bolo e velocità KVO non sono disponibili nella modalità d'infusione TCI

*** Per maggiori dettagli, fare riferimento alla scheda tecnica del prodotto e al manuale d'uso

Vantaggi delle pompe per infusione volumetriche CODAN



A717V/A718V

A717V Plus/A718V Plus

Vari profili di infusione		
Profili di terapia standard	✓	✓
Banca dati dei farmaci (MedDB)	✓*	✓*
Barcode Assisted Infusion (BAI)	n.d.	✓ opzionale
Set di infusione multipli		
CODAN A717V/A717V Plus: per l'uso con tubi in PVC (TOTM) standard CODAN, green line® (senza PVC), LIGHT-SAFE™ (tubi gialli), LIGHT-PROTECTED (tubi bianchi), green line® LIGHT-SAFE™ (senza PVC, tubi gialli) e altri set di infusione convalidati con tubi di diametro 3.0/4.1 mm (ID/OD) come segmento della pompa	✓ solo A717V	✓ solo A717V Plus
CODAN A718V/A718V Plus: per l'uso con set di infusione dedicati IVIP® dotati di clamp Anti-Free-Flow (AFF) (compatibile con le tipologie di tubi elencate qui sopra)	✓ solo A718V	✓ solo A718V Plus
Prestazione affidabile**		
Velocità di infusione da 0.1 a 1,200 ml/h	✓	✓
Precisione ±5% con i set di somministrazione certificati di CODAN	✓	✓
Volume del bolo da 0.1 a 999 ml/h	✓	✓
Velocità KVO da 0.1 a 10 ml/h	✓	✓
Ulteriori caratteristiche pratiche		
Equilibratura del fluido, volume accumulato, modalità notte e funzione di richiamo	✓	✓
Peso effettivo del prodotto		
Peso con batteria 1,78 kg	✓	✓
Interfacce di comunicazione		
Chiamata infermiere	✓	✓
Ethernet (protocollo HL7)	n.d.	✓
Wi-Fi (protocollo HL7)	n.d.	✓ opzionale
Bluetooth (per la scansione dell'ID paziente)	n.d.	✓
Bluetooth (per BAI)	n.d.	✓ opzionale

* Banca dati dei farmaci richiesta (vedere opzioni disponibili)

** Per maggiori dettagli, fare riferimento alla scheda tecnica del prodotto e al manuale d'uso

CODAN nel mondo



CODAN è conosciuta a livello internazionale come fabbricante e fornitore di sistemi per la somministrazione di farmaci. Il gruppo CODAN impiega in tutto il mondo più di 1500 persone.

Il marchio CODAN è sinonimo di affidabilità, qualità e precisione, costruite sull'esperienza e il know-how acquisite in più di 60 anni di ricerca e sviluppo. Gli stabilimenti manifatturieri di proprietà e le unità commerciali dislocate nel mondo sono una garanzia di efficienza produttiva, di una rete di vendita consolidata e un servizio di prima qualità per i nostri clienti nel settore della tutela della salute.

CODAN Companies

CODAN Medizinische Geräte GmbH · Deutschland
CODAN pvb Critical Care GmbH · Deutschland
CODAN pvb Medical GmbH · Deutschland
CODAN 11, S.A. · Portugal
CODAN US Corporation · California · USA
CODAN Inc. · California · USA
CODAN NORGE AS · Norge
CODAN TRIPLUS AB · Sverige
CODAN Limited · Great Britain
CODAN FRANCE Sarl · France
CODAN Medical AG · Schweiz
CODAN ARGUS AG · Schweiz
CODAN BV · Nederland
CODAN s.r.l. · Italia
CODAN Medical GmbH · Österreich
CODAN Medical ApS · Danmark
CODAN DEHA ApS · Danmark
CODAN MEDITECH s.r.o. · Česká republika

CODAN Le linee dei prodotti

- Set di infusione
- Set di trasfusione
- Prolunghe e connettori multipli
- Accessori per infusione e trasfusione
- Filtri per infusione e sistemi filtranti
- Prodotti per uso neonatale e pediatrico
- Set di prelievo, preparazione e somministrazione
- CODAN CYTO®
- Prodotti Chemoprotect®
- Siringhe monouso
- Sistemi invasivi di monitoraggio della pressione sanguigna
- Pompe da infusione
- Altri prodotti CODAN

La conformità alle disposizioni della norma EN ISO 13485 e alla direttiva del Consiglio 93/42/CEE dei sistemi di gestione della qualità applicati è stata certificata dai relativi organismi notificati competenti:

TÜV SÜD Product Service GmbH

CODAN Medizinische Geräte GmbH
23738 Lensahn, Germany

CODAN pvb Critical Care GmbH
85661 Forstinning, Germany

CODAN US Corporation · Santa Ana, CA 92704, USA

CODAN ARGUS AG · 6340 Baar, Switzerland

Presafe Denmark A/S

CODAN Medical ApS · 4970 Rødby, Denmark

Manufacturer

CODAN ARGUS AG
Oberneuhofstrasse 10 · 6340 Baar, Switzerland
Tel. +41 (0) 41 · 785 09 44
codan@codanargus.com · www.codancompanies.com



The decisive connection