

CODAN CYTO[®]



Protocollo Cyto-Ad-Wing Z[®] e Connect Z[®]



CODAN CYTO® Preparazione sicura dei fa

Condizione fondamentale
è il rispetto delle norme
generali vigenti in materia
di igiene e sicurezza del
lavoro!

Preparazione:

Estrarre dalle rispettive
confezioni il
Connect Z®,
Connect Z® Clip,
lo spike CODAN,
la siringa monouso
con Luer-Lock
maschio, la fiala del farmaco
e la sacca di infusione
e predisporli per l'uso.

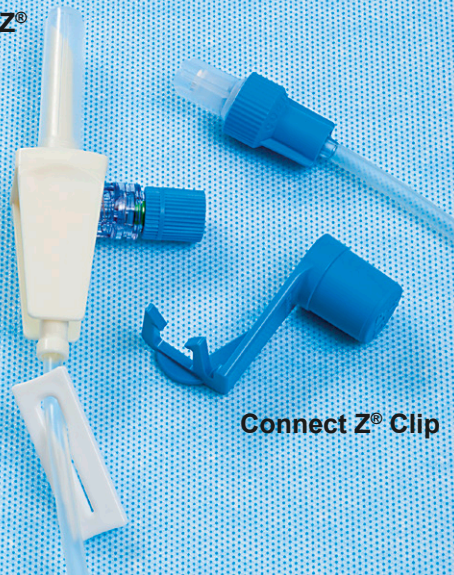
CODAN Spike



Siringa monouso con Luer-Lock maschio



Connect Z®



Connect Z® Clip

Sacca di infusione



1



Disaerazione del Connect Z®

Introdurre il perforatore del
Connect Z® nella porta di
accesso corrispondente della
sacca d'infusione. Riempire il
Connect Z® per gravità. Il filtro
contenuto nel cappuccio di
protezione Flowstop consente
il passaggio dell'aria, ma
trattiene il liquido.

2



Chiusura della clamp

Chiudere il tubo con la
clamp scorrevole un dito al
di sotto del perforatore.



farmaci citostatici

3



Connect Z[®] con filtro I.V.STAR[®]10

Connect Z[®] con filtro I.V.STAR[®]10 deve essere riempito tenendo il filtro in posizione verticale. La scritta CODAN deve essere leggibile. In questo modo si garantisce che la superficie del filtro si bagni in modo uniforme e che quindi il filtro funzioni in modo ottimale.

4



Riempimento della siringa

Togliere il tappo di protezione blu e conservarlo al sicuro. Collegare la siringa all'adattatore miscelante del sistema Connect Z[®] e aspirare nella siringa la quantità di liquido necessaria per la ricostituzione del farmaco. Il meccanismo dell'adattatore miscelante si apre quando la siringa è collegata. Il sistema si chiude nuovamente quando la siringa viene sconnessa dall'adattatore. Quindi avvitare il tappo di protezione blu sull'adattatore miscelante.

5



7



Aspirazione del farmaco nella siringa

Reggere la fiala del farmaco capovolta e aspirare il 20 % circa della quantità di liquido necessaria. Verificare che non vi sia aria all'interno della siringa. Se non vi è presenza di aria, è possibile procedere con l'aspirazione dell'intera quantità di liquido necessaria. Se nella siringa è presente dell'aria, essa deve essere eliminata premendo con cautela sul pistone della siringa finché nella fiala del farmaco non vengano più in superficie bolle d'aria. Quindi procedere con l'aspirazione della quantità di liquido necessaria.

8



Aspirazione di quantità residue

La superficie del filtro dello spike CODAN è rivolta verso l'alto. Prima di scollegare la siringa aspirare circa 2-3 ml di aria sterile nella siringa.

9



11



Miscelazione nella sacca

Per ottenere una migliore miscelazione, il 20 % circa della quantità iniettata viene nuovamente aspirata nella siringa.

12



Per eliminare il farmaco citostatico dall'adattatore miscelante, al termine della preparazione, l'aria che si trova nella siringa (circa 2-3 ml) viene iniettata nella sacca.



Perforazione della fiala

Inserire lo spike CODAN nel setto della fiala del farmaco. La compensazione della pressione avviene tramite il filtro di aerazione da 0,2 µm integrato nello spike CODAN.



Preparazione del farmaco

Collegare la siringa allo spike CODAN e iniettare il liquido nella fiala del farmaco tenendola in posizione verticale. Lasciare la siringa inserita nello spike CODAN. La sovrappressione che si viene a creare nella fiala viene eliminata dal filtro di aerazione da 0,2 µm integrato nello spike CODAN. Gli aerosol tossici vengono trattenuti in modo sicuro.



Diluire con cautela la soluzione ottenuta nella fiala del farmaco con delicati movimenti circolari (non agitare!).



Distacco

Scollegare la siringa dallo spike CODAN tenendola in posizione orizzontale. Chiudere il cappuccio protettivo dello spike CODAN.



Trasferimento del farmaco nella sacca

Collegare la siringa all'adattatore miscelante del sistema Connect Z® tenendola in posizione semi-orizzontale. Iniettare il farmaco nella sacca con la siringa in posizione verticale.

Quindi iniettare l'intera quantità di liquido.
1-2-3 ml circa di aria restano nella siringa.



Distacco della siringa

Scollegare la siringa tenendola in posizione orizzontale e avvitare nuovamente il tappo di protezione blu sull'adattatore miscelante.



Clip Connect Z®

Con la clip Connect Z® CODAN offre un'ulteriore possibilità di garantire una connessione sicura tra il perforatore e alcuni tipi di sacche.



14

Preparazione completa

Il tubo del sistema Connect Z® è ora riempito di soluzione fisiologica. Il farmaco da somministrare si trova solo nella sacca ed è bloccato in modo sicuro dalla clamp scorrevole chiusa. Ora il sistema contenente il farmaco citostatico può essere etichettato e confezionato per il trasporto.



Somministrazione sicura dei farmaci citostatici

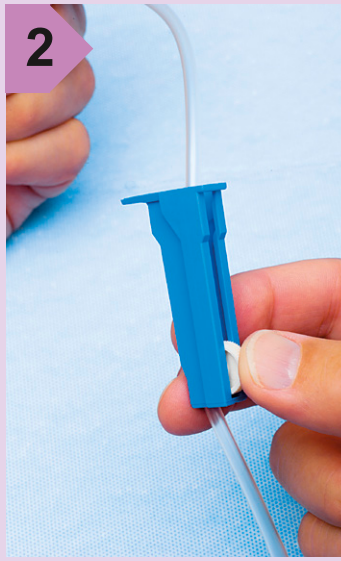
1



Controllo del Cyto-Ad-Wing Z®

Sistemare la sacca o il flacone del liquido sullo stativo di infusione. Estrarre Cyto-Ad-Wing Z® dalla confezione e controllare che non presenti segni di danneggiamenti. Verificare che i tappi di protezione degli adattatori Luer-Lock femmina siano posizionati saldamente, eventualmente serrarli.

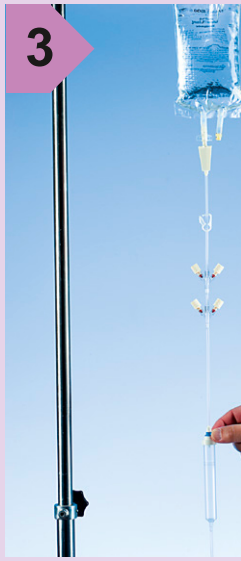
2



Chiusura della roller clamp

Chiudere la roller clamp del Cyto-Ad-Wing Z®.

3



5



Chiusura della clamp superiore

Chiudere la clamp superiore del Cyto-Ad-Wing Z®.

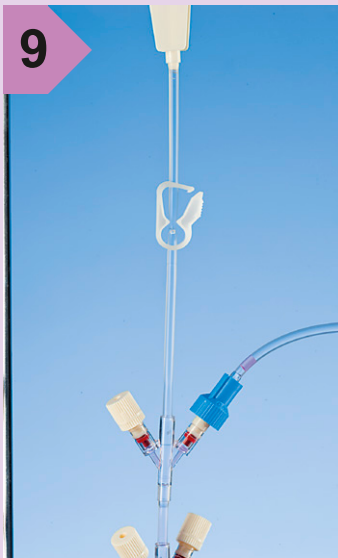
6



Somministrazione sicura dell'unità di farmaco citostatico

Per poter somministrare l'unità di farmaco citostatico, aprire la clamp superiore. Viene somministrata l'unità di farmaco citostatico e la linea principale rimane chiusa.

9



Apertura della clamp superiore

Aprire la clamp superiore del Cyto-Ad-Wing Z® e chiudere la roller clamp.

10



Riempimento della camera di gocciolamento

Azionando la Wing-Valve la camera di gocciolamento viene riempita fino all'anello di livello e la linea principale può essere lavata dopo aver regolato la velocità di gocciolamento tramite la roller clamp.

11





Manufacturer

CODAN Medizinische Geräte GmbH
 Stig Husted-Andersen Straße 11 · 23738 Lensahn, Germany
 Tel. +49 (0) 43 63 · 51 11 · Fax +49 (0) 43 63 · 51 12 14
 codan@codan.de · www.codancompanies.com

CODAN

The decisive connection

Disaerazione del set

Collegare il perforatore al contenitore di infusione. Riempire la camera di gocciolamento per 3/4 azionando la Wing-Valve, quindi aprire lentamente la roller clamp e riempire il restante sistema. Il filtro contenuto nel cappuccio di protezione FlowStop consente il deflusso dell'aria: in tal modo il sistema può essere completamente disaerato.

Quindi chiudere nuovamente la roller clamp.



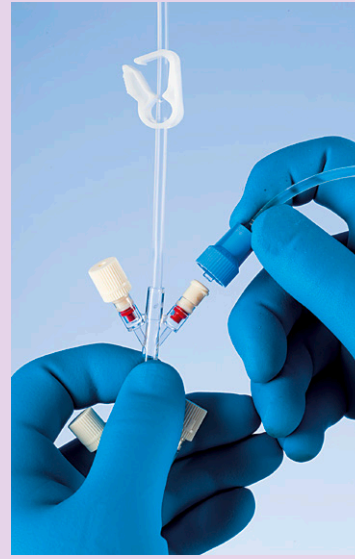
4



Collegamento del Connect Z®

Prendere un Connect Z® pronto per l'uso verificandone l'identità e l'integrità. La clamp scorrevole deve essere chiusa, dopo di che è possibile rimuovere il cappuccio di protezione FlowStop.

Se l'infusione è già in corso, collegare il Connect Z® a uno dei raccordi del Cyto-Ad-Wing Z®.



Preparazione del farmaco

Preparare il farmaco citostatico in una camera di gocciolamento scorrevole. La camera di gocciolamento scorrevole è mostrata solo per il farmaco citostatico, il resto rimane

7



Somministrazione dell'unità di farmaco citostatico

Nella camera di gocciolamento che precedentemente era piena di soluzione fisiologica si miscela ora il farmaco. La velocità di infusione viene come di consueto regolata tramite la roller clamp del Cyto-Ad-Wing Z®.

È anche possibile utilizzare un rilevatore di gocce.

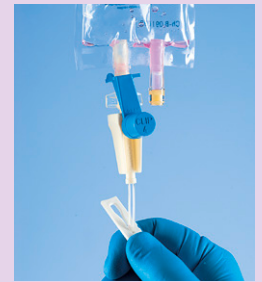


8



Svuotamento del Connect Z®

La sacca svuotata collassa, anche il Connect Z® si svuota e l'infusione si arresta. Chiudere quindi la clamp scorrevole.



Somministrazione di altri farmaci dopo il lavaggio del sistema

Se devono essere somministrati altri farmaci, si consiglia di lavare il sistema con 50 ml di soluzione fisiologica prima di collegare un nuovo Connect Z® al Cyto-Ad-Wing Z®. Questo procedimento può essere ripetuto finché vengono utilizzati tutti i raccordi del Cyto-Ad-Wing Z®.

12



Lavaggio e smaltimento

Al termine della somministrazione si consiglia il lavaggio della linea principale con almeno 100 ml di soluzione fisiologica per escludere che nel sistema rimangano residui di farmaco. Quindi chiudere la roller clamp, togliere il Cyto-Ad-Wing Z® dal catetere e smaltire il sistema completo.

Nel corso dell'infusione e al termine della stessa non scollegare Connect Z®, per mantenere il sistema chiuso!