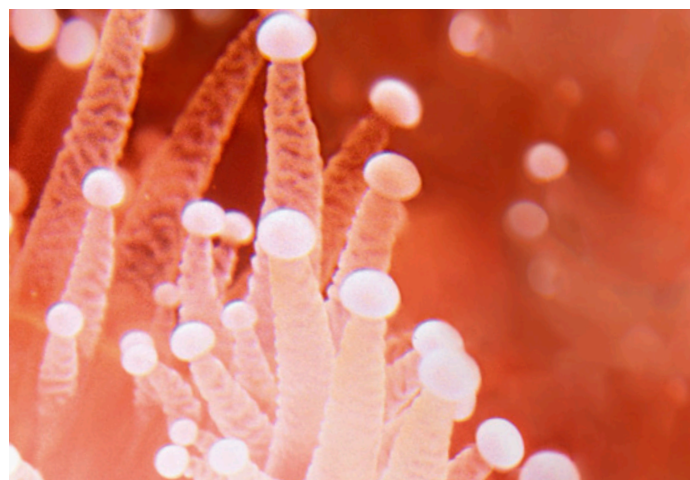


CODAN SWAN-LOCK®



Sistema di accesso
needle-free



CODAN SWAN-LOCK®

Lavorare in modo più sicuro

Essendo sensibile alle preoccupazioni generate dalle ferite accidentali provocate da aghi, CODAN è lieta di offrire il sistema senza ago SWAN-LOCK®. Questo è un altro prodotto CODAN che offre maggiore sicurezza sia per i pazienti sia per il personale medico.

SWabable Adapter Needle-free

SWAN-LOCK® consente la somministrazione ed il prelievo di liquidi, in modo semplice e sicuro, riducendo notevolmente il rischio di infezioni sia per i pazienti e sia per il personale, svolgendo un importante effetto barriera contro le infezioni. Prima di essere usato, la superficie esterna dello SWAN-LOCK® deve essere disinfettata seguendo il protocollo in uso. La barriera microbica è stata testata per 140 attivazioni e per un arco temporale di 7 giorni. Non è necessario applicare un tappo di protezione. Se usato a lungo termine SWAN-LOCK® dovrebbe essere sostituito secondo le indicazioni del protocollo ospedaliero in uso.

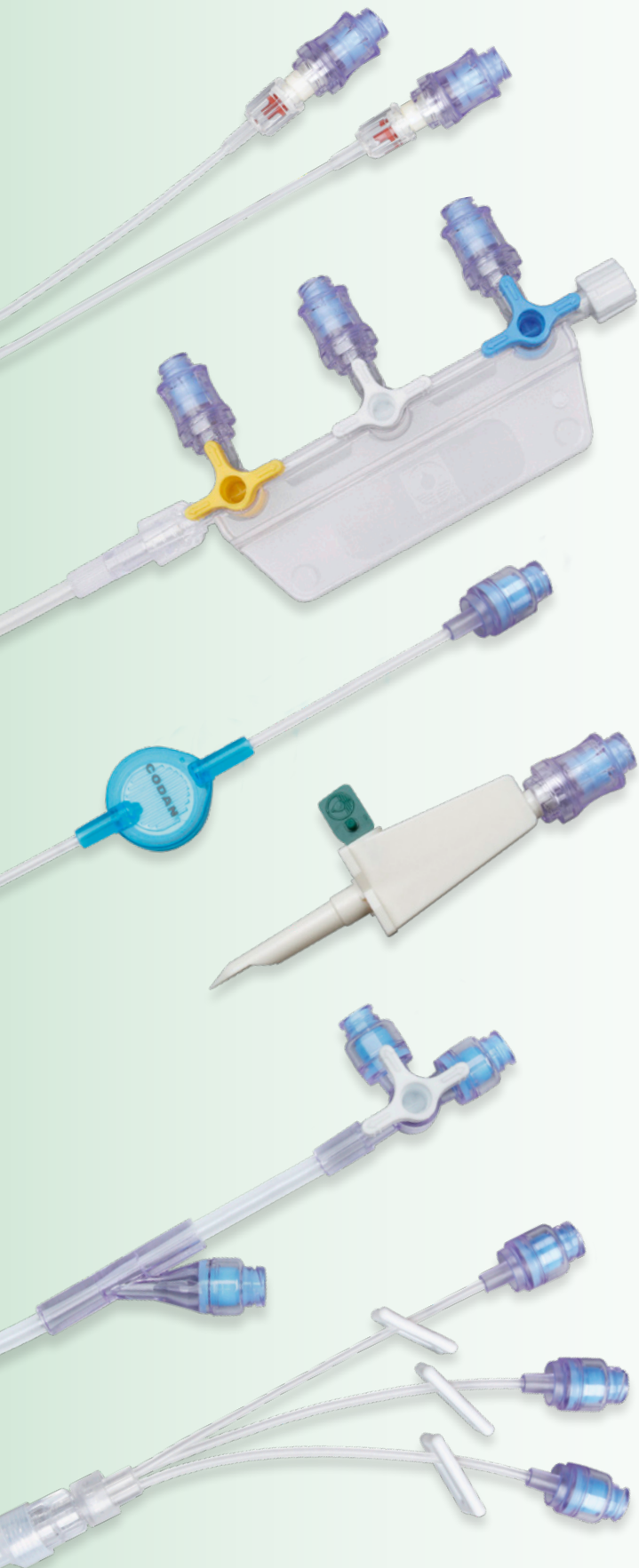
Connessione universale

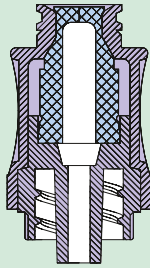
SWAN-LOCK® è compatibile con le siringhe Luer-Lock e Luer Slip, con prolunghe e altri sistemi di trasferimento. Sebbene SWAN-LOCK® sia raccordabile con le connessioni Luer Slip, si consiglia di utilizzare i raccordi Luer-Lock per una maggiore sicurezza, soprattutto nei casi in cui il paziente non è tenuto sotto costante osservazione del personale di assistenza. Da sottolineare che gli aghi non devono essere utilizzati con SWAN-LOCK®.

Gamma SWAN-LOCK®

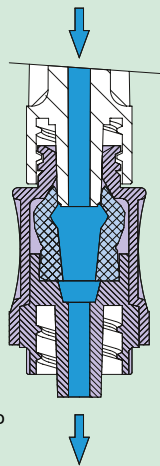
In combinazione con altri dispositivi CODAN, come prolunghe a lume singolo, doppio e triplo, Drip SWAN® o altri componenti CODAN come rubinetti a 3 vie o derivazioni ad Y, utilizziamo un SWAN-LOCK® ridotto.

Tutti i componenti SWAN-LOCK® sono privi di metallo. Il design consente molteplici attivazioni, rendendolo un'alternativa economica per tutti i reparti ospedalieri. CODAN sviluppa costantemente nuovi prodotti, in collaborazione con i clinici, per soddisfare le mutevoli esigenze del mercato sanitario.





SWAN-LOCK®
chiuso



SWAN-LOCK®
si apre automa-
ticamente quando
è connesso

Meccanismo a valvola

Il meccanismo a valvola di SWAN-LOCK® si apre automaticamente quando viene collegata una siringa. Rimuovendo la siringa, la connessione si chiude automaticamente. Ciò si traduce in un sistema chiuso, che impedisce perdite di sangue, liquidi o l'ingresso di aria. Il connettore maschio sull'adattatore garantisce un collegamento sicuro a cateteri, rubinetti a 3 vie o altri adattatori Luer-Lock femmina.

Volume di riempimento minimo

La versione ridotta di SWAN-LOCK® ha un volume di riempimento di soli 0,07 ml.

Velocità di flusso

Lo specifico design di SWAN-LOCK® consente una bassa riduzione del flusso (16 %), consentendo in tal modo una velocità di flusso migliore rispetto ai sistemi analoghi presenti sul mercato.

Materiale

SWAN-LOCK® è realizzato senza lattice e PVC ed è compatibile con alcol, lipidi e sangue. La struttura trasparente e il design compatto lo rendono facile da usare consentendo una costante ispezione visiva.

SWAN-LOCK® per la gestione delle infusioni

SWAN-LOCK® è universalmente applicabile e ha un volume di riempimento di soli 0,09 ml, consentendo un dosaggio preciso. Ciò rende SWAN-LOCK® estremamente utile per qualsiasi sistema di somministrazione per infusione.

SWAN-LOCK® con la struttura di colore rosso trasparente, facilita l'individuazione, per esempio in caso di accesso arterioso.



SWAN-LOCK® /
SWAN-LOCK® RED

CODAN nel mondo



CODAN è conosciuta a livello internazionale come fabbricante e fornitore di sistemi per la somministrazione di farmaci. Il gruppo CODAN impiega in tutto il mondo più di 1500 persone.

Il marchio CODAN è sinonimo di affidabilità, qualità e precisione, costruite sull'esperienza e il know-how acquisite in più di 60 anni di ricerca e sviluppo. Gli stabilimenti manifatturieri di proprietà e le unità commerciali dislocate nel mondo sono una garanzia di efficienza produttiva, di una rete di vendita consolidata e un servizio di prima qualità per i nostri clienti nel settore della tutela della salute.

CODAN Companies

CODAN Medizinische Geräte GmbH · Deutschland
CODAN pvb Critical Care GmbH · Deutschland
CODAN pvb Medical GmbH · Deutschland
CODAN 11, S.A. · Portugal
CODAN US Corporation · California · USA
CODAN Inc. · California · USA
CODAN NORGE AS · Norge
CODAN TRIPLUS AB · Sverige
CODAN Limited · Great Britain
CODAN FRANCE Sarl · France
CODAN Medical AG · Schweiz
CODAN ARGUS AG · Schweiz
CODAN BV · Nederland
CODAN s.r.l. · Italia
CODAN Medical GmbH · Österreich
CODAN Medical ApS · Danmark
CODAN DEHA ApS · Danmark
CODAN MEDITECH s.r.o. · Česká republika

CODAN Le linee dei prodotti

- Set di infusione
- Set di trasfusione
- Prolunghe e connettori multipli
- Accessori per infusione e trasfusione
- Filtri per infusione e sistemi filtranti
- Prodotti per uso neonatale e pediatrico
- Set di prelievo, preparazione e somministrazione
- CODAN CYTO®
- Prodotti Chemoprotect®
- Siringhe monouso
- Sistemi invasivi di monitoraggio della pressione sanguigna
- Pompe da infusione
- Altri prodotti CODAN

La conformità dei sistemi di gestione della qualità definiti con le disposizioni della norma EN ISO 13485, della Direttiva CEE 93/42 e/o del Regolamento (UE) 2017/745 è stata certificata dagli organismi notificati pertinenti e competenti:

TÜV SÜD Product Service GmbH

CODAN Medizinische Geräte GmbH
23738 Lensahn, Germany

CODAN pvb Critical Care GmbH
85661 Forstinning, Germany

CODAN US Corporation · Santa Ana, CA 92704, USA

CODAN ARGUS AG · 6340 Baar, Switzerland

Presafe Denmark A/S

CODAN Medical ApS · 4970 Rødby, Denmark

Manufacturer

CODAN Medizinische Geräte GmbH
Stig Husted-Andersen Straße 11 · 23738 Lensahn, Germany
Tel. +49 (0) 43 63 · 51 11 · Fax +49 (0) 43 63 · 51 12 14
codan@codan.de · www.codancompanies.com



The decisive connection