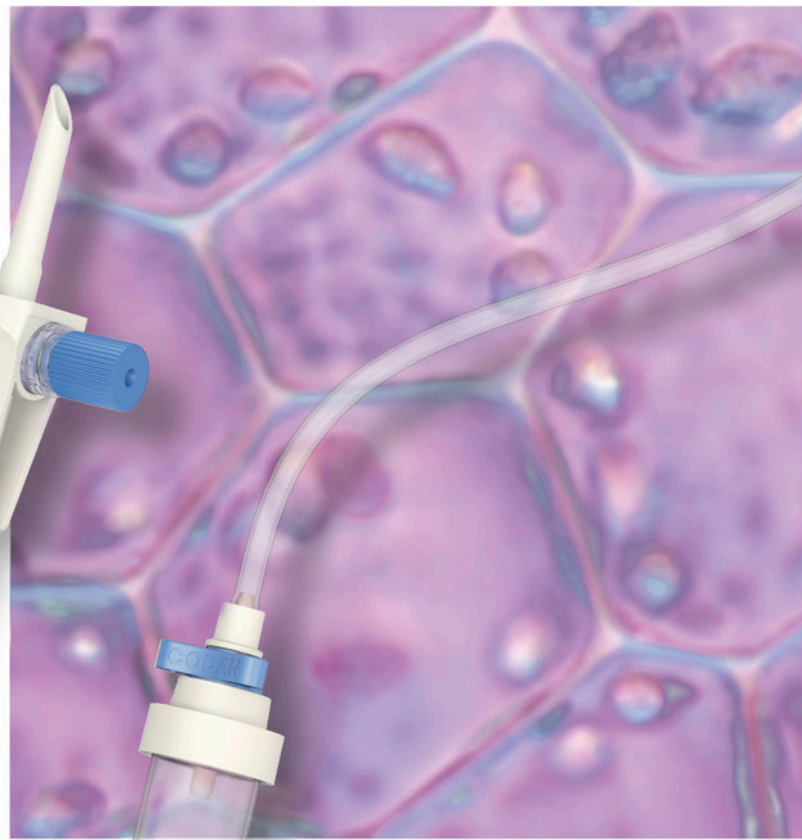
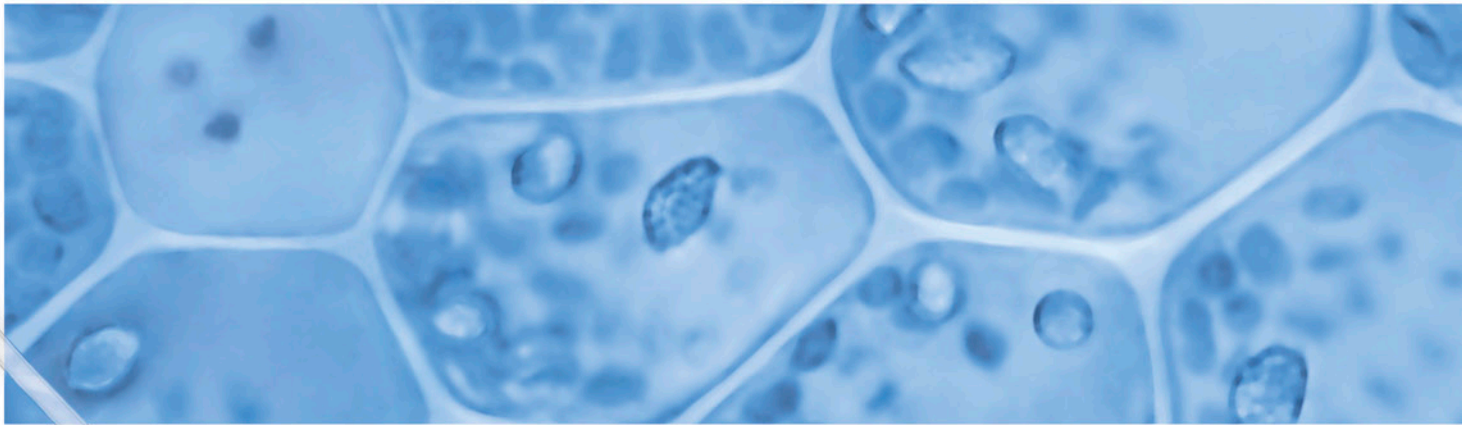


# CODAN CYTO®



Sichere Zubereitung und  
Verabreichung von Zytostatika



# CODAN CYTO®

Die Connect Z® und Cyto-Ad Z® Systeme wurden speziell für eine zuverlässige, sichere Zubereitung und Verabreichung von Zytostatika entwickelt.

**Sichere und zuverlässige Verbindung zum Infusionsbeutel**

## Connect Z®

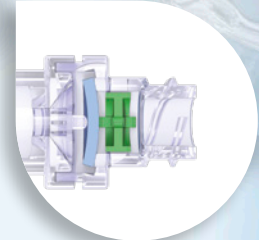
Das Connect Z® wird bei der Zubereitung von Zytostatika mit Infusionsbeuteln eingesetzt, um die Verwendung von Kanülen/Nadeln zu vermeiden. Gleichzeitig muss die Zubereitung und Übertragung der Medikamente leckagen- und kontaminationsfrei möglich sein. Beim Connect Z® werden beide Bedingungen erfüllt. Über einen Female Luer-Lock Adapter mit einem speziellen Auf-Zu-Mechanismus kann Flüssigkeit mit einer Spritze aus dem Beutel nadelfrei sicher entnommen bzw. zugegeben werden.

### **Automatisch, einfach, sicher**

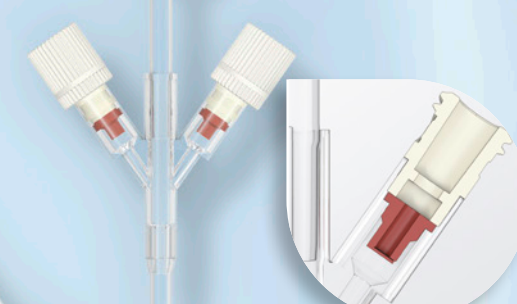
Der spezielle Female Luer-Lock Adapter des Einstechteils ist so konstruiert, dass er durch den Luer-Kegel der Spritze in beide Richtungen geöffnet wird. Flüssigkeit kann entnommen, aber auch zugegeben werden. Nach dem Entfernen der Spritze ist der Anschluss automatisch sofort wieder sicher verschlossen.

### **Connect Z® Clip**

Der Connect Z® Clip wurde entwickelt, um eine absolut sichere Verbindung zwischen bestimmten Infusionsbeuteln und dem Einstechdorn des Connect Z® Systems zu gewährleisten. Der Clip bietet somit eine zusätzliche Sicherheit bei der Verabreichung von



**Mischadapter**  
Nadelfreier Female Luer-Lock Adapter mit speziellem Auf-Zu-Mechanismus.



**Integriertes CODAN Check Valve**

**Cyto-Ad-Wing Z®**  
Das Cyto-Ad-Wing Z® ist mit 1, 2, 4 oder 6 Female Luer-Lock Adaptern erhältlich und ermöglicht eine sichere und risikoarme Verabreichung von Zytostatika und anderer Medikation.

Zytostatika. Selbst bei Transport oder anderen Belastungen ist die Verbindung zum Infusionsbeutel gesichert, auch eine unbeabsichtigte Manipulation am System ist somit ausgeschlossen.

### ONCE-LOCK 2 Adapter

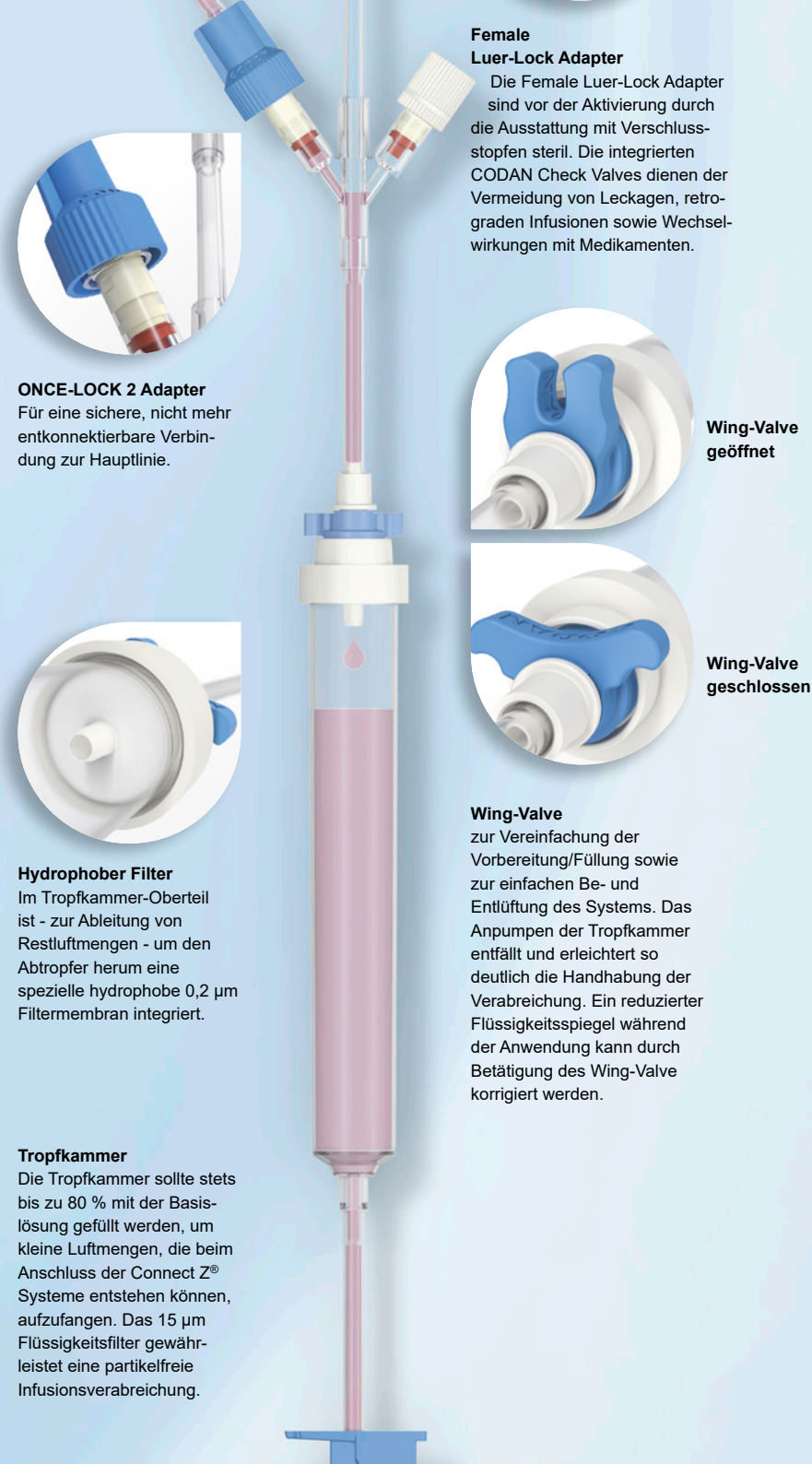
Dieser spezielle Male Luer-Lock Adapter wurde entwickelt, um eine Entkonnexion des Connect Z® Systems nach Verbindung mit einem Verabreichungsset (z. B. Cyto-Ad-Wing Z®) zu verhindern. Besonders im Bereich der Zytostatika-Verabreichung ist es sehr wichtig, dass während oder nach der Medikamentenverabreichung keine Entkonnexion stattfindet, um vor dem Austritt von Flüssigkeiten und Aerosolen zu schützen.

Mit dem ONCE-LOCK 2 Adapter wird die komplette Medikationseinheit abgesichert.

## Cyto-Ad-Wing Z®

### Sicherheit mit System

Das Cyto-Ad-Wing Z® ist der wichtigste Bestandteil des CODAN Systems zur sicheren und risikoarmen Verabreichung von Zytostatika und anderen Medikamenten. Das Cyto-Ad-Wing Z® ist mit einem speziellen Einstechteil ausgestattet, welches in der Belüftung ein Rückschlagventil enthält. So wird die sichere und problemlose Anwendung des Cyto-Ad-Wing Z® Systems mit Infusionsflaschen und -beuteln ermöglicht. Gleichzeitig werden an die im System befindlichen Female Luer-Lock Adapter mit CODAN Check Valves die Medikamentenlinien sicher angeschlossen und so vor Leckagen und retrograden Infusionen geschützt. In der Hauptlinie ist zentral eine Inline-Tropfkammer mit einem großen Flüssigkeitsreservoir eingebaut. Kleine Luftmengen, die bei der Medikamentenverabreichung entstehen, können hier sicher aufgefangen werden. Durch die im Tropfkammer-Oberteil integrierte hydrophobe 0,2 µm Filtermembran - aktivierbar durch das Wing-Valve - können die aufgefangenen Luftmengen sicher abgeleitet und das Flüssigkeitsniveau in der Tropfkammer wieder aufgefüllt werden. Diese Funktion kann auch für die erste Entlüftung des Verabreichungssystems verwendet werden. Im Boden der Tropfkammer ist ein 15 µm Flüssigkeitsfilter zur Partikelfiltration eingebaut. Mit der CODAN Präzisions-Rollenklemme kann der gewünschte Infusionsfluss zum Patienten eingestellt werden.



### Female Luer-Lock Adapter

Die Female Luer-Lock Adapter sind vor der Aktivierung durch die Ausstattung mit Verschlussstopfen steril. Die integrierten CODAN Check Valves dienen der Vermeidung von Leckagen, retrograden Infusionen sowie Wechselwirkungen mit Medikamenten.

### ONCE-LOCK 2 Adapter

Für eine sichere, nicht mehr entkonnexierbare Verbindung zur Hauptlinie.

### Wing-Valve geöffnet

### Wing-Valve geschlossen

### Wing-Valve

zur Vereinfachung der Vorbereitung/Füllung sowie zur einfachen Be- und Entlüftung des Systems. Das Anpumpen der Tropfkammer entfällt und erleichtert so deutlich die Handhabung der Verabreichung. Ein reduzierter Flüssigkeitsspiegel während der Anwendung kann durch Betätigung des Wing-Valve korrigiert werden.

### Hydrophober Filter

Im Tropfkammer-Oberteil ist - zur Ableitung von Restluftmengen - um den Abtropfer herum eine spezielle hydrophobe 0,2 µm Filtermembran integriert.

### Tropfkammer

Die Tropfkammer sollte stets bis zu 80 % mit der Basislösung gefüllt werden, um kleine Luftmengen, die beim Anschluss der Connect Z® Systeme entstehen können, aufzufangen. Das 15 µm Flüssigkeitsfilter gewährleistet eine partikelfreie Infusionsverabreichung.

## Übertragungsschläuche

Sämtliche CODAN CYTO® Systeme für die Verabreichung der verschiedenen Zytostatika sind verfügbar mit PVC Schläuchen, bei denen der Weichmacher TOTM eingesetzt wird oder mit PVC-freien green line® Schläuchen.

## SWAN-LOCK®

Für die Verabreichung von therapiebegleitenden Medikationen kann der eingebaute 3-Wege-Hahn mit leicht desinfizierbarem SWAN-LOCK® eingesetzt werden.

Der Auf-Zu-Mechanismus des SWAN-LOCK® öffnet sich beim Konnektieren automatisch und ermöglicht die leichtgängige und leckagefreie Entnahme und Zugabe von Flüssigkeiten. Beim Entkonnektieren wird der Anschluss automatisch verschlossen.

## FlowStop Schutzkappe

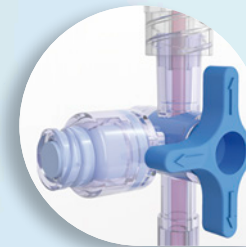
Die FlowStop Schutzkappe auf dem Rotating Male Luer-Lock Adapter mit SELF-LOCK Funktion gewährleistet die leckagefreie Entlüftung der Cyto-Ad Z® Systeme, sodass diese „kritische“ Prozedur besonders sicher und einfach durchgeführt werden kann.

## Komplett geschlossenes System

Die Connect Z® Systeme werden direkt am Cyto-Ad-Wing Z® unter Einhaltung der hygienischen Anforderungen angeschlossen. Das Ergebnis ist ein komplett geschlossenes System ohne Risiko von Leckagen. Um Inkompatibilitäten zu vermeiden, sollte jeweils nur ein Medikament zur Zeit verabreicht werden. Zwischen jeder Medikamentenverabreichung muss das System mit der Basislösung gespült werden. Das ermöglicht die sichere Entkonnektierung von Katheter ohne Kontaminationsrisiko. Nach den Medikamentenapplikationen wird das komplette System entsorgt, ohne dass die entleerten Connect Z® Systeme entfernt werden.

## Kompatibilität mit volumetrischen Infusionspumpen

Das Cyto-Ad-Wing Z® ist für die Verwendung unter Schwerkraft sowie in Kombination mit volumetrischen Infusionspumpen (z. B. CODAN ARGUS 717 V / A717V) geeignet, die einen standard Schlauch mit 3,0/4,1 mm (ID/OD) Schlauchdurchmesser als Pumpensegment benötigen.



### SWAN-LOCK®

Der desinfizierbare Anschluss am 3-Wege-Hahn ermöglicht eine sichere und patientennahe Zugabe von Medikamenten.



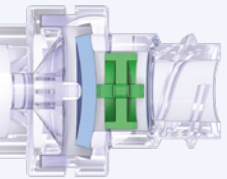
### Rotating Male Luer-Lock Adapter

Male Luer-Lock Adapter mit SELF-LOCK Funktion für eine sichere und angenehme Verbindung zum Katheter oder zur Patientenlinie.

### FlowStop Schutzkappe

Die von CODAN entwickelte FlowStop Schutzkappe ermöglicht eine einfache Entlüftung des Systems ohne Leckage. Das hydrophobe Filter lässt die Luft entweichen und hält die Flüssigkeit zurück.





## Produkt-Highlights

### ◀ Nadelfreier Mischadapter

Der spezielle Mischadapter des Einstechteils ist so konstruiert, dass er durch den Luer-Kegel der Spritze in beide Richtungen geöffnet wird. Flüssigkeit kann entnommen sowie zugegeben werden. Nach Entfernen der Spritze ist der Anschluss automatisch sofort wieder sicher verschlossen.



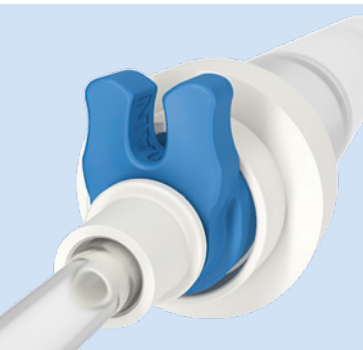
### ONCE-LOCK 2 Adapter ▶

Der ONCE-LOCK 2 Adapter kann nach dem Anschluss an die Hauptlinie nicht mehr entkonnektiert werden und verhindert eine mögliche Kontamination. Eine sichere Verabreichung von Medikamenten ist so gewährleistet.



### ▲ Hydrophober Filter

Im Tropfkammer-Oberteil ist um den Abtropfer herum eine spezielle hydrophobe 0,2 µm Filtermembran integriert.

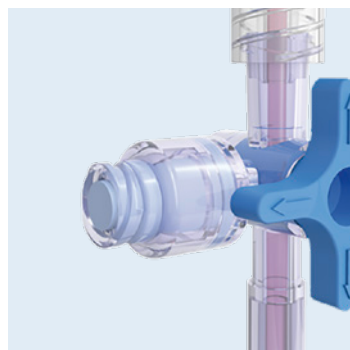


### Rotating Male Luer-Lock Adapter ▼

Male Luer-Lock Adapter mit drehbarem Collar und SELF-LOCK Funktion für eine sichere und angenehme Verbindung zum Katheter oder zur Patientenlinie.

### SWAN-LOCK® ▼

Über den leicht desinfizierbaren, nadelfreien Anschluss am 3-Wege-Hahn können zusätzliche Medikamente sicher und patientennah verabreicht werden.



### ▲ Wing-Valve

Das Wing-Valve am oberen Ende der Tropfkammer dient zur Vorbereitung, zum Füllen und einfachen Be- und Entlüften des Systems im Laufe der Verabreichung. Während einer Verabreichung wird Luft in der Tropfkammer aufgefangen und demzufolge das Flüssigkeitsniveau reduziert. Um das Flüssigkeitsniveau zu korrigieren, kann mit dem Druck auf die Flügel des Wing-Valve die Tropfkammer wieder auf normale Niveauhöhe aufgefüllt werden.

## Cyto-Ad-Wing Z<sup>®</sup> Inline

Das Cyto-Ad Z<sup>®</sup> Inline von CODAN ist für die Verwendung in Kombination mit einem dedicated Verabreichungsgerät mit integriertem Pumpensegment vorgesehen.

Cyto-Ad Z<sup>®</sup> Inline Geräte sind in verschiedenen Varianten, mit 1, 2, 4 oder 6 Female Luer-Lock Adaptern und integriertem CODAN Check Valve zur Vermeidung von Leckagen und retrograden Infusionen, erhältlich. Der Inline Spike Adapter am Ende des Gerätes ist für die Verbindung mit allen Standard-Einstechnörnern von dedicated Infusionsgeräten geeignet.

Zusätzlich zu den Cyto-Ad Z<sup>®</sup> Inline Geräten, bietet CODAN auch spezielle IVIP<sup>®</sup> Verabreichungssysteme (z. B. IVIP<sup>®</sup> 708/718 Cyto-Ad-Wing Z<sup>®</sup> mit patientierter Anti-Free-Flow Klemme) zur Verabreichung von Zytostatika und anderer Medikation mit bestimmten Pumpensystemen an. Diese Systeme sind z. B. mit speziellen Förder- und Haltesegmenten oder Silikonsegmenten ausgestattet.





## CODAN Companies

CODAN Medizinische Geräte GmbH · Deutschland  
CODAN pvb Critical Care GmbH · Deutschland  
CODAN pvb Medical GmbH · Deutschland  
CODAN 11, S.A. · Portugal  
CODAN US Corporation · California · USA  
CODAN Inc. · California · USA  
CODAN NORGE AS · Norge  
CODAN TRIPLUS AB · Sverige  
CODAN Limited · Great Britain  
CODAN FRANCE Sarl · France  
CODAN Medical AG · Schweiz  
CODAN ARGUS AG · Schweiz  
CODAN BV · Nederland  
CODAN s.r.l. · Italia  
CODAN Medical GmbH · Österreich  
CODAN Medical ApS · Danmark  
CODAN DEHA ApS · Danmark  
CODAN MEDITECH s.r.o. · Česká republika

### Hersteller

CODAN Medizinische Geräte GmbH  
Stig Husted-Andersen Straße 11 · 23738 Lensahn, Germany  
Tel. +49 (0) 43 63 · 51 11 · Fax +49 (0) 43 63 · 51 12 14  
codan@codan.de · www.codancompanies.com



**Die entscheidende Verbindung**

CODAN ist international bekannt als Hersteller und Lieferant von medizinischen Übertragungssystemen. Bei den CODAN Companies sind weltweit über 1500 Mitarbeiter beschäftigt.

Der Name CODAN steht für Zuverlässigkeit, Qualität und Präzision - dafür sorgen das Know-How und die Erfahrung aus über 60 Jahren Forschung und Entwicklung. Eigene Produktionsstätten und Vertriebsfirmen weltweit garantieren eine effiziente Produktion, ein dichtes Vertriebsnetz und einen erstklassigen Service für unsere Kunden im Gesundheitswesen.

### CODAN Produktpalette

- Infusionsgeräte
- Transfusionsgeräte
- Verlängerungen und Mehrfachverbinder
- Zubehör für Infusion und Transfusion
- Infusionsfilter und Filtersysteme
- Neonatologie/Pädiatrie Produkte
- Entnahme-, Zubereitungs- und Verabreichungssysteme
- CODAN CYTO®
- Chemoprotect® Produkte
- Einmalspritzen
- Invasive Blutdruckmesssysteme
- Infusionspumpen
- Weitere CODAN Produkte

Die Übereinstimmung der vorhandenen Qualitätsmanagementsysteme mit der Norm EN ISO 13485 und der Europäischen Richtlinie 93/42/EWG wurde von den jeweils zuständigen Notified Bodies zertifiziert:

### TÜV SÜD Product Service GmbH

CODAN Medizinische Geräte GmbH  
23738 Lensahn, Germany

CODAN pvb Critical Care GmbH  
85661 Forstinning, Germany

CODAN US Corporation · Santa Ana, CA 92704, USA

CODAN ARGUS AG · 6340 Baar, Switzerland

### Presafe Denmark A/S

CODAN Medical ApS · 4970 Rødby, Denmark